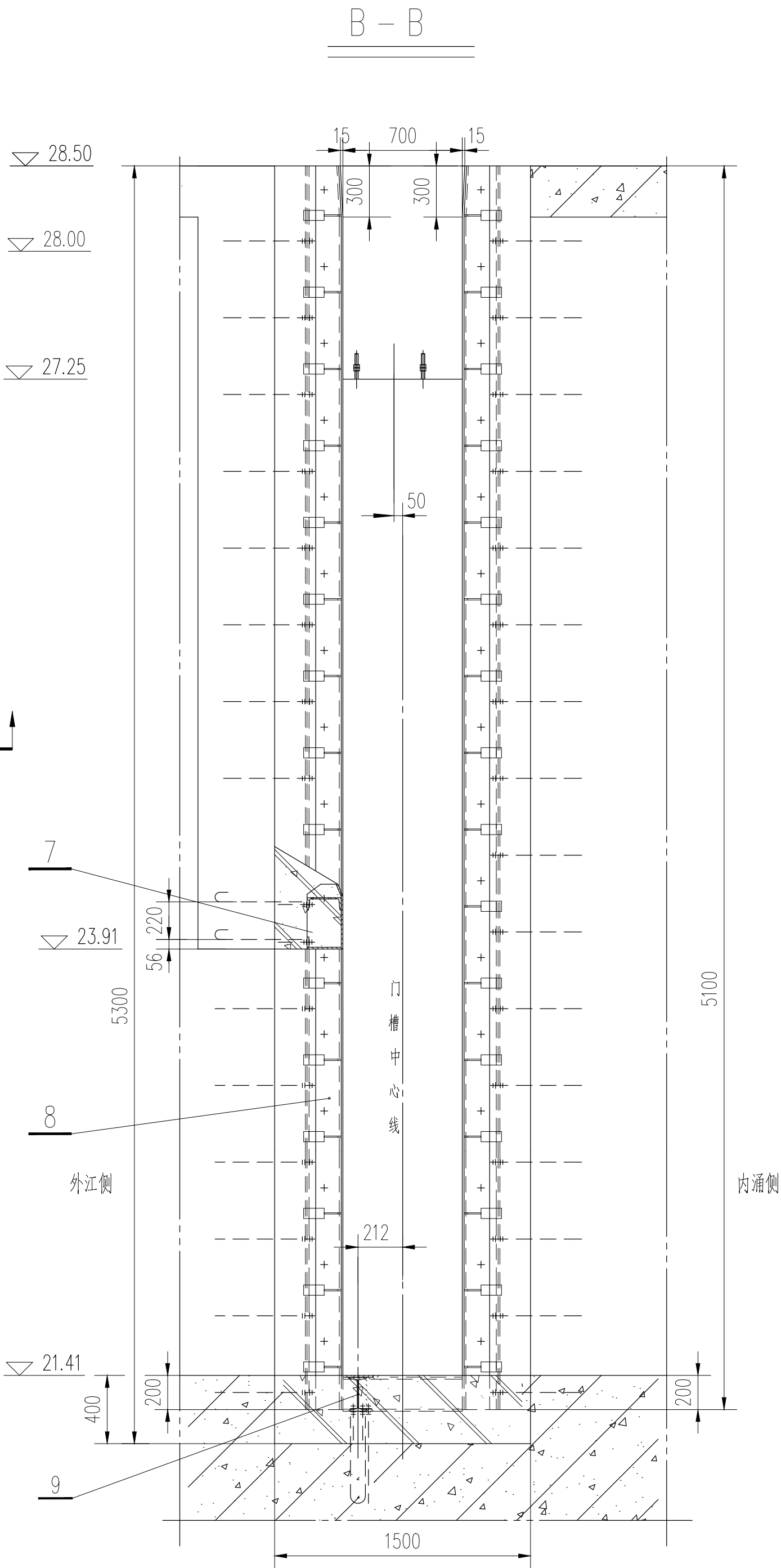
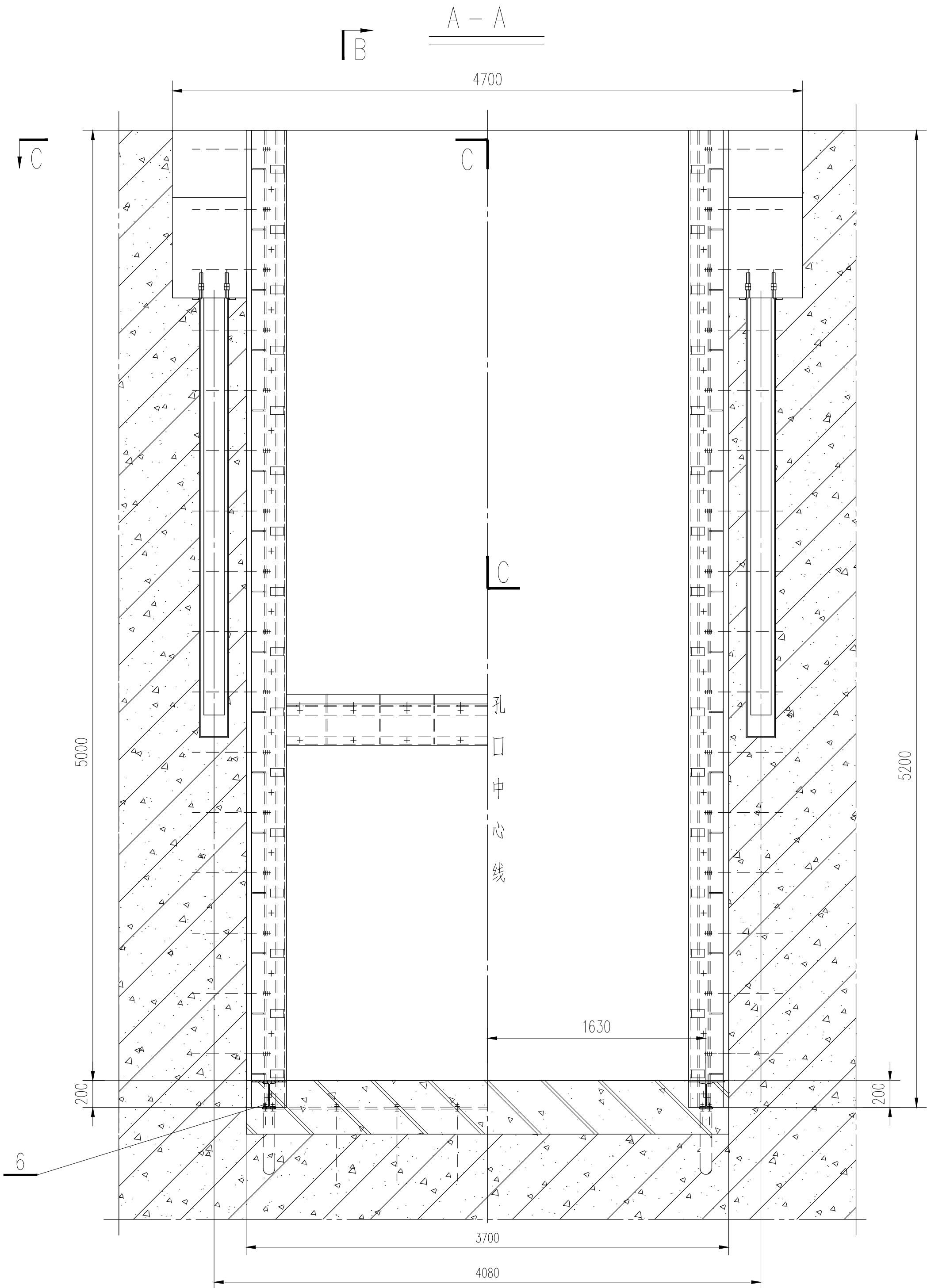
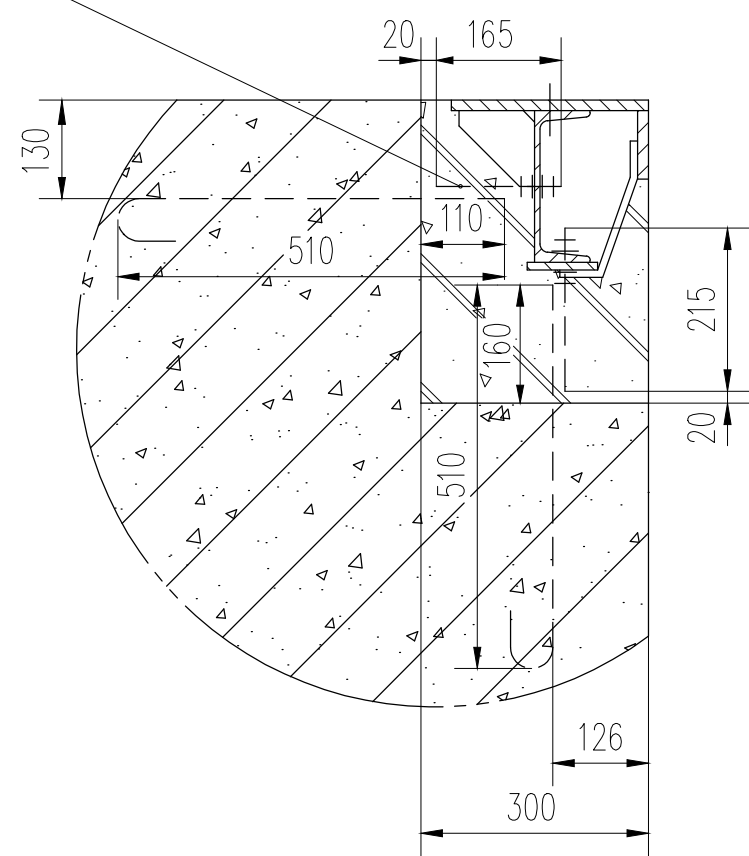


土建				电气				建筑结构			
工艺				水机				水工			
总图				金结				地勘			
会签专业	会签人员	签名		会签专业	会签人员	签名		会签专业	会签人员	签名	



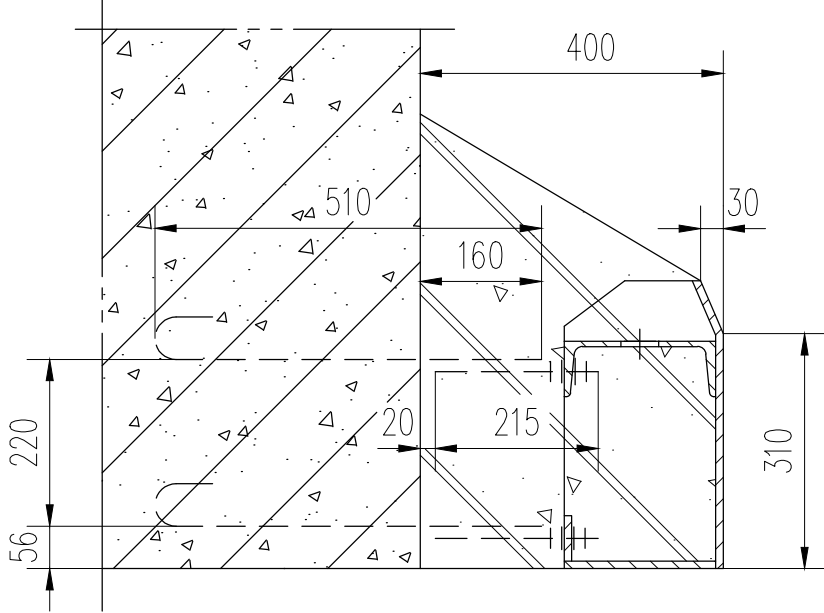
轨道安装详图

1:10



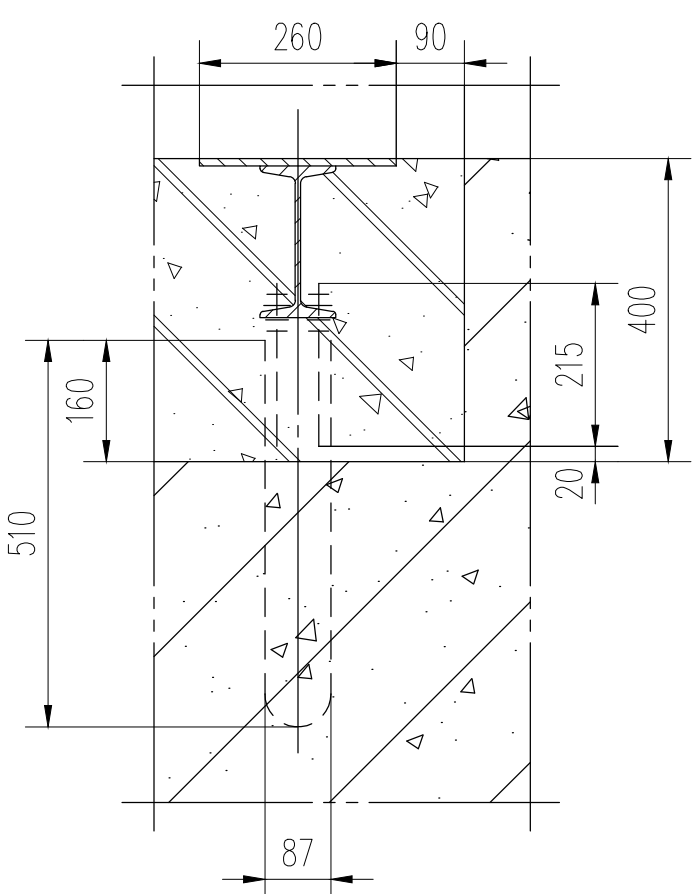
门楣安装详图

1:10



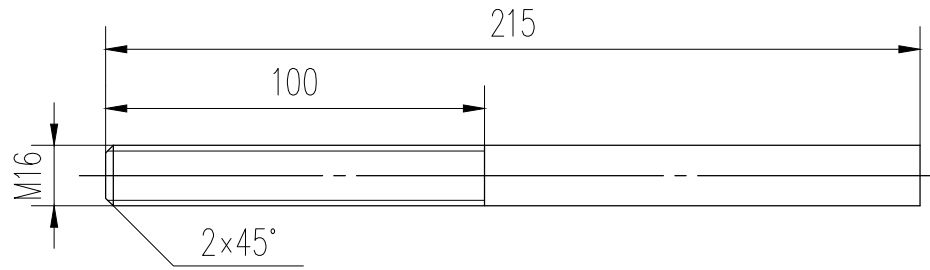
底坎安装详图

1:10



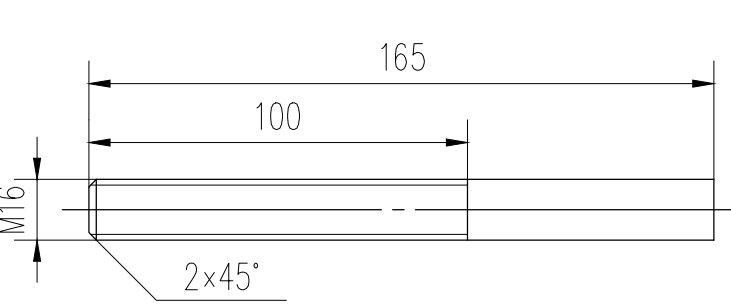
件号4大样图

1:2



件号12大样图

1:2



说明:

- 材料表中数量为孔门槽的用量。
- 图中高程为珠基高程系以m计，其余尺寸以mm计。
- 二期混凝土标号为C30。
- 为保证一二期混凝土结合牢固，应有一定数量的插筋露出一期混凝土表面。在浇注二期混凝土前，对一期混凝土要凿毛，并进行彻底清洗。
- 二期混凝土内配筋见水工图纸。
- 安装时门楣两侧应与轨道的护角钢板焊接，底坎应与正反轨道焊接。
- 所有焊缝焊后磨平。
- 所有埋件的制造安装精度要求均按《水利水电工程钢闸门制造安装及验收规范》（GB/T 14173-2008）进行。
- 埋件加工经验收合格后，对埋件埋入混凝土部分表面涂改性水泥砂浆防腐。

重量:2389.49kg

编号	代号或图号	名称及规格	材料	数量	单重	总重	备注
10		螺栓 M16 l=165	Q235A	64	0.26	16.64	
9	23007-SGT-JJ-02-6-4	底坎	焊接件	1	159.21	159.21	
8	23007-SGT-JJ-02-6-3	轨道	焊接件	4	443.28	1773.12	
7	23007-SGT-JJ-02-6-2	门楣	焊接件	1	249.78	249.78	
6	GB852-76	垫圈 16	Q235A	20	0.04	0.80	
5	GB853-76	垫圈 16	Q235A	72	0.03	2.16	
4		螺栓 M16 l=215	Q235A	100	0.34	34.00	
3	GB95-85	垫圈 16	Q235A	228	0.02	4.56	
2	GB6170-86	螺母 M16	Q235A	204	0.04	8.16	
1	23007-SGT-JJ-02-6-1	一期锚筋	Q235A	1	141.06	141.06	

广州市水务规划勘测设计研究院有限公司 Guangzhou Water Planning & Design Institute Co., Ltd.				项目名称	广州市大坳拦河闸坝加固改造工程		
批准	校核	蔡积期	项目负责人	陈汉杰	阶段	施工图	
核定	设计	卢毓颖	专业负责人	卢毓颖	专业	金属结构	
审查	欧镇财	制图	卢毓颖	日期	2023.07	1	比例 1: 25 图号 23007-SGT-JJ-02-6

声明: 未经授权, 不得翻印(录)、传播或使用。对于侵权行为, 我公司将保留追究其法律责任的权利。